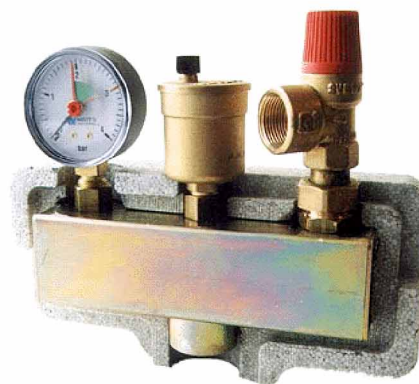


## Группы безопасности котла KSG



**KSG 30 N**



**KSG 30 / ISO 2**

### Описание

Группы безопасности серии KSG применяются для установки в бытовых отопительных системах мощностью до 50 кВт (KSG 30 – SV ¾” – до 100 кВт). Представляют собой комбинацию предохранительного клапана, воздушного клапана и манометра.

### Монтаж

К монтажу групп безопасности KSG применяются те же требования, что и к монтажу предохранительных клапанов. Группа безопасности монтируется выше котла, в вертикальном положении. На подводке к группе безопасности запрещено устанавливать запорную арматуру, фильтры и т.п. арматуру, могущую привести к заужению трубопровода. Сливной шланг должен соответствовать диаметру выходного отверстия предохранительного клапана и быть проложен так, чтобы не создавать препятствий для сброса воды/пара и не подвергать людей опасности при сбросе.

### Материалы

Консоль KSG 30 G из серого чугуна.

Консоль KSG 30 из оцинкованной стали.

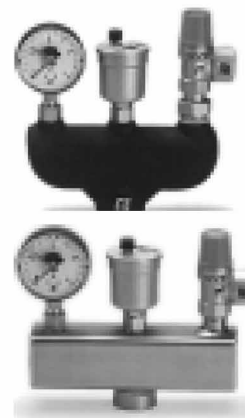
Интегральная консоль KSG 30 N из латуни MS 58.

Материалы предохранительного клапана, воздушного клапана, манометра: см. соответствующие технические описания.

Теплоизоляция:

для исполнений KSG 30 N, KSG 30/ISO 2 из полистирола, класс противопожарной безопасности B2,

для исполнения KSG 30 G/ISO 1 – из вспененного полиуретана, класс противопожарной безопасности B1



### Типы и номера артикулов:

KSG 30	02 70 130	Группа безопасности, стальная консоль, до 50 кВт
KSG 30 – SV ¾”	02 70 330	Группа безопасности, стальная консоль, до 100 кВт
SB-KSG 30	02 70 132	Набор: пять KSG 30 в коробке
KSG 30/ISO 2	02 71 130	Как KSG 30, но в теплоизоляции
KSG 30 G	02 70 230	Группа безопасности, чугунная консоль, до 50 кВт
SB-KSG 30 G	02 70 232	Набор: пять KSG 30 G в коробке
KSG 30/ISO 1	02 71 225	Как KSG 30, но в теплоизоляции
ISO 1	02 71 001	Теплоизоляция для KSG 30 G, пенополиуретан
ISO 2	02 71 002	Теплоизоляция для KSG 30, пенополистирол
KSG 30 N	02 72 030	Группа безопасности, интегральная латунная консоль, до 50 кВт